

分析を変革する  
ソリッドネブライザーとは何か？

参加無料

第1回「最新の ICP 発光と ICP-MS」  
6/7 (水) 13:10 - 14:00

第2回「固体を溶かさず測定できる  
ソリッドネブライザー」  
7/5 (水) 13:10 - 14:00



サーモフィッシャーサイエンティフィック株式会社の「ICP発光とICP-MS」と「ソリッドネブライザー」の特長をご紹介します。固体を直接分析して、分析効率を上げませんか？

## こんな方におすすめ

- 高濃度サンプルや有機溶媒の測定に困っている
- 固体の溶解に酸やアルカリを使用したくない
- 固体中の元素分布状態を知りたい

### ■第1回「最新のICP発光とICP-MS」

2023年6月7日 (水) 13:10~14:00

参加登録URL : <https://bit.ly/3mjdH1o>



参加登録はこちらから

### ■第2回「固体を溶かさず測定できるソリッドネブライザー」

2023年7月5日 (水) 13:10~14:00

参加登録URL : <https://bit.ly/3GVhrNJ>



参加登録はこちらから

■参加費用：無料

■視聴方法：Zoom (事前登録で参加可能)

主催：株式会社 旭製作所  
共催：サーモフィッシャーサイエンティフィック株式会社

## ■サーモフィッシャーの元素分析装置の特長

- 導入系のメンテナンスが容易
- 高マトリックスサンプルの連続測定安定性が高い
- THFやPGMEAをはじめ、どんな有機溶媒も直接導入が可能

### 【ICP発光 iCAP PRO】



### 【ICP質量分析計】

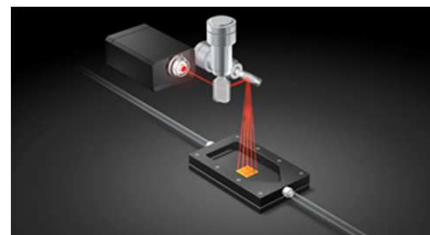
- シングル四重極：iCAP RQ plus
- トリプル四重極：iCAP TQ



## ■ソリッドネブライザー+ICP-MSの特長

- SiCやSiNなど難溶解固体試料中の微量元素の直接定量分析
- 試料溶解などの前処理不要で迅速・安全分析
- 局所など特定分析位置情報入手、試料表面のイメージング分析など固体試料の多角的応用分析

### 【ソリッドネブライザー ICP-MS】



**AG!**  
All Glass Innovations

株式会社 旭製作所

本社・工場 〒864-0025 熊本県荒尾市高浜1978

TEL 0120-595-996  
FAX 0968-68-2125  
URL www.agi.co.jp  
E-mail info@agi.co.jp

東京オフィス TEL: 03-5827-4515 FAX: 03-5827-4516  
千葉オフィス TEL: 0436-77-6070 FAX: 0436-26-7208  
名古屋オフィス TEL: 052-559-0374 FAX: 052-938-3242  
大阪オフィス TEL: 06-6310-7330 FAX: 06-6310-7331  
姫路オフィス TEL: 079-239-5695 FAX: 079-239-7419  
岡山オフィス TEL: 086-897-0988 FAX: 086-238-0087  
東広島オフィス TEL: 0823-69-4318 FAX: 0823-69-4338  
大竹オフィス TEL: 0827-52-5241 FAX: 0827-53-4411  
山口オフィス TEL: 0834-32-0628 FAX: 0834-31-5085  
宇部オフィス TEL: 0836-62-5454 FAX: 0836-62-5453  
松山オフィス TEL: 089-914-8010 FAX: 089-914-8020  
北九州オフィス TEL: 093-555-9940 FAX: 093-953-9968  
熊本オフィス TEL: 0968-68-2121 FAX: 0968-68-2125

○掲載商品の仕様・価格・デザイン等は  
予告なく変更する場合がございます